

**EN PAYS  
BASQUE**

Euskal Herrian

**CHAMBRE D'HÔTES ZEN KUSKUA -  
URRUGNE - PAYS BASQUE**

CHAMBRE D'HÔTES ZEN  
KUSKUA - URRUGNE

Bienvenue dans notre chambre d'hôtes à Urrugne - Pays  
Basque

<https://zenkuskua.fr>

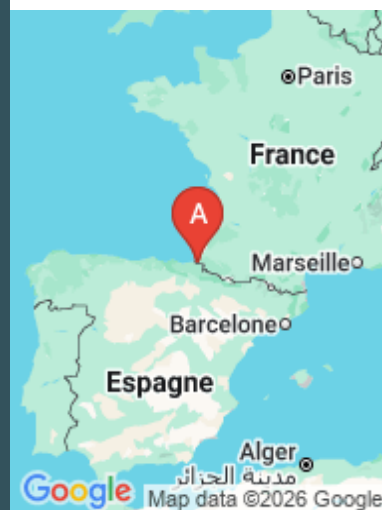
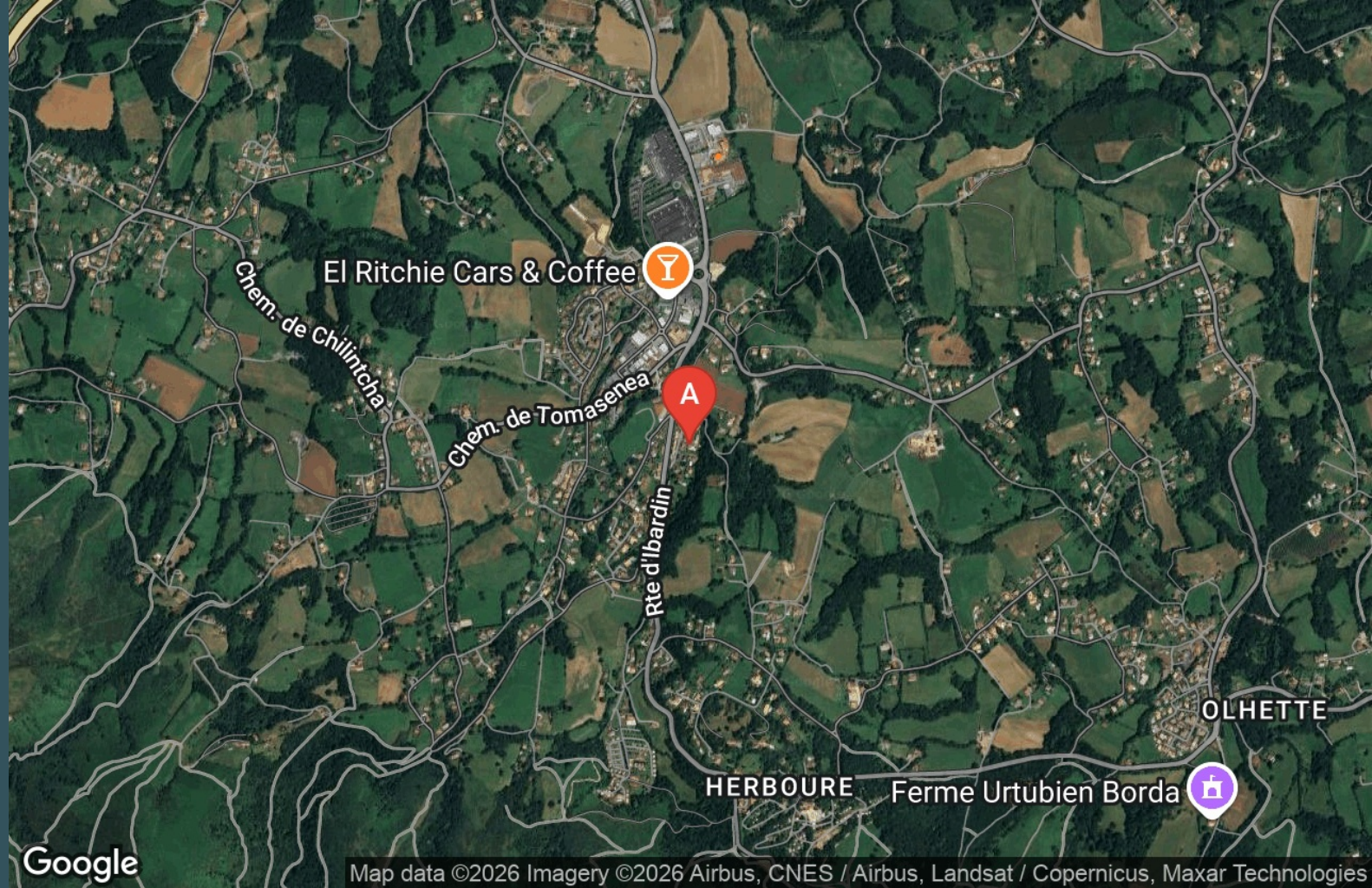




Véronique DURAND

+33 6 32 50 93 63

**A** Chambre d'hôtes Zen Kuskua - Urrugne : 135  
Chemin de Ttanttobaita 64122 URRUGNE





## Chambre d'hôtes Zen Kuskua - Urrugne

 Chambre 1



A 10 min de la gare de Saint Jean de Luz, et de la plage de Socoa. Sortie Autoroute N°2, Saint Jean de Luz Sud-Urrugne. Idéal pour visiter le Pays Basque, à 15 minutes de l'Espagne. La piste cyclable est située à 50 m et de nombreux chemins de randonnées sont proches de la maison d'hôtes. Idéal pour se ressourcer dans un environnement calme et zen, dans une maison de charme basque. Nous vous proposons une grande chambre avec son coin salon, une salle d'eau individuelle avec WC indépendant. Le petit-déjeuner est inclus. La maison dispose d'une grande piscine. Les serviettes pour la piscine sont fournies. Un espace sportif avec vélo elliptique et rameur complète les services. Bouilloire, micro-ondes et réfrigérateur à disposition. Possibilité de massages et soins esthétiques par esthéticienne DE. Un apéritif dinatoire et un message de relaxation offert pour tout séjour de 7 nuits min.



## Infos sur l'établissement



*Communs*

Dans maison

Jardin commun



*Activités*



*Réseaux*

Accès Internet



*Stationnement*

Parking



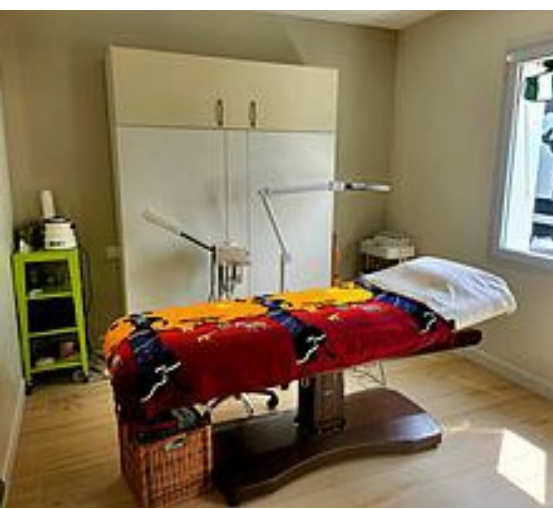
*Services*

Nettoyage / ménage



*Extérieurs*

Piscine partagée





## Chambre 1



Chambre



0

personne



0

chambre



0

m<sup>2</sup>

*Chambres*

Chambre(s): 0  
Lit(s): 0

dont lit(s) 1 pers.: 0  
dont lit(s) 2 pers.: 0

*Salle de bains / Salle  
d'eau*

*WC*

*Cuisine*

*Autres pièces*

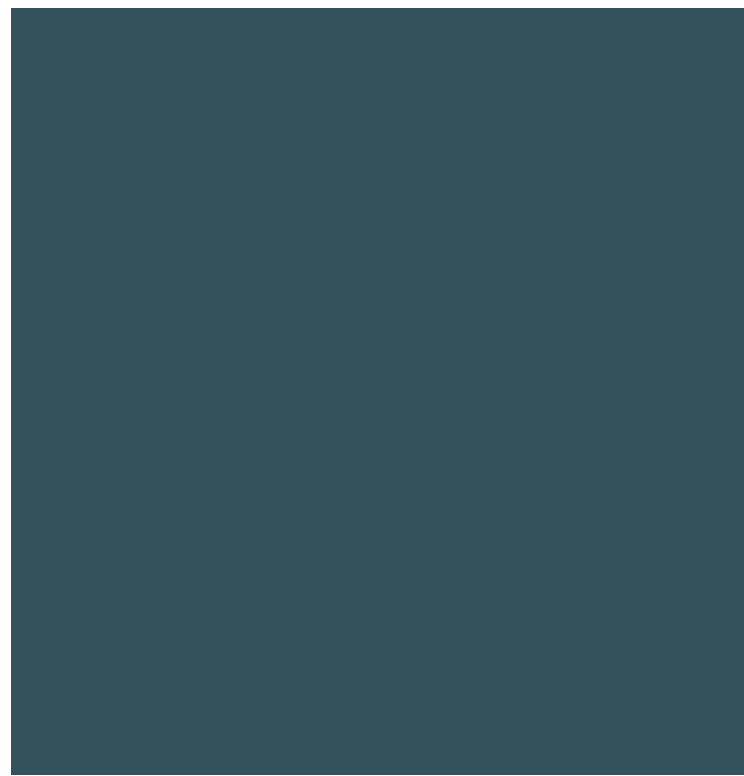
*Media*

*Autres équipements*

*Chauffage / AC*

*Exterieur*

*Divers*



**A savoir : conditions de la location***Arrivée*

Arrivé a partir de 17h

départ a 10H

*Départ**Langue(s) parlée(s)**Annulation/ Prépaiement/ Dépot de garantie**Moyens de paiement*

- Chèques bancaires et postaux
- Espèces

*Ménage**Draps et Linge de maison*

- Draps et/ou linge compris

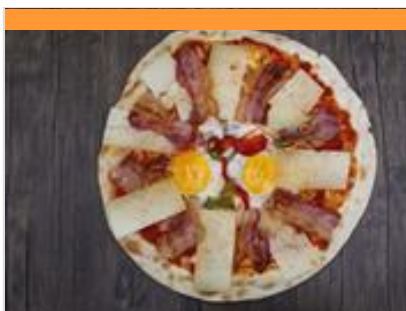
*Enfants et lits d'appoints**Animaux domestiques*

Les animaux ne sont pas admis.

**Tarifs (au 08/04/26)****Chambre d'hôtes Zen Kuskua - Urrugne**RESERVATION DE 5 NUITS MINIMUM, TARIF 149€ la nuitée. EN AOUT RESERVATION UNE SEMAINE MINIMUM. POUR 2 PERSONNES  
PETIT DEJEUNER INCLUS. APERITIF ET UN MASSAGE DE RELAXATION OFFERT POUR RESERVATION D'UNE SEMAINE MINIMUM

Tarifs en €:	Tarif 1 nuit en semaine	Tarif 1 nuit en weekend	Tarif 2 nuits weekend	Tarif 7 nuits semaine
	(L, M, M, J, D)	(V ou S)	(V+S)	
Unité de location	n°1	n°1	n°1	n°1
du 01/06/2026 au 30/09/2026	149€	149€		1043€

## Mes recommandations



### Restaurant Luz Pizza Urrugne

+33 5 59 23 77 77

336 chemin de Tomasenea

<http://www.luz-pizza-urrugne.com>

0.3 km  
URRUGNE



Luz Pizza Urrugne est situé au pied du Col d'Ibardin. Nous vous y accueillons tous les jours à partir de 11h30 le midi et de 18h30 le soir (sauf le dimanche). Spécialiste de la livraison de plats à domicile sur la commune. Nous proposons une large gamme de produits : pizzas, hamburgers, plats, frites, salade, desserts, boissons. Vous pourrez également consommer nos produits sur place en terrasse ou les emporter. Tous produits sont cuisinés uniquement à la commande à base de produits frais et dans leur grande majorité issus du Pays Basque. Vous pouvez commander en ligne sur notre site et vous faire livrer sur la commune d'Urrugne et même choisir vos horaires de livraison.



### Restaurant La Ferme Lizarraga

+33 5 59 47 03 76 +33 6 62 26 32

41

550 chemin de Lizarraga

<http://www.lizarraga.fr>

2.8 km  
URRUGNE



D'un accès très facile, en venant de Saint-Jean-de-Luz la Ferme Lizarraga est située en pleine campagne d'Urrugne. Une belle ferme, une vue superbe, un cadre champêtre, une cuisine de produits régionaux, savoureuse et généreuse, une ambiance raffinée et décontractée... Été comme hiver vous passerez à la Ferme Lizarraga un moment de plaisir et aurez hâte d'y revenir !



### Restaurant Arrantzaleak

+33 5 59 47 10 75

18 avenue Jean Poulou

4.8 km  
CIBOURE



L'Auberge aux poissons est un peu cachée, située au bord de la Nivelle entre le port de pêche et le golf de la Nivelle à Ciboure. Les viandes et poissons sauvages sont grillés au feu de bois devant les clients, accompagnés de vins de pays et d'Espagne. L'ambiance y est décontractée dans un décor maritime, avec un service de qualité pour passer un moment d'exception.



### Bizipoz Bar

+33 5 59 51 86 15

5.3 km  
SAINT-JEAN-DE-LUZ



Food court avec une offre street food et bar festif. Situé en plein centre de Saint-Jean-de-Luz, Bizipoz Bar est le nouveau food court incontournable pour les amateurs de street food dans une ambiance conviviale et familiale. Food, Drink, Events ! Ce lieu lifestyle vous invite à vivre une expérience unique, où vous pourrez vous réunir autour d'un verre, danser et profiter d'une offre de restauration diversifiée grâce à ses 6 Food Korners. Tout au long de l'année, plongez dans une atmosphère festive avec une scénographie lumineuse, des concerts, DJ sets, et spectacles variés... Une programmation éclectique, qui s'enchaîne et ne se ressemble pas ! Bénéficiant d'une grande terrasse ouverte sur la place Foch, Le Bizipoz Bar propose également des espaces modulables et privatisables, parfaits pour tous vos événements de groupe.



### Restaurant Le Kaiku

+33 5 59 26 13 20

17 rue de la République

<https://www.kaiku.fr/>

5.4 km  
SAINT-JEAN-DE-LUZ



Stéphanie et Nicolas Borombo vous reçoivent à leur table dans la plus ancienne maison de Saint-Jean-de-Luz, demeure classée datant du XVIe siècle. Vous tomberez amoureux de l'élégante et magnifique bâtisse de 1540 et de cette adresse gastronomique unique. Une carte authentique et subtile, moderne, iodée, terrestre et traditionnelle à la fois... une adresse étoilée au Guide Michelin, propice à l'art de vivre, aux moments privilégiés, au partage et à l'échange.



### Restaurant Hélianthal

+33 5 59 51 51 51

Place Maurice Ravel

<http://www.thalazur.fr>

5.7 km

SAINT-JEAN-DE-LUZ



Face à l'océan dans la baie de Saint-Jean-de-Luz dégustez les saveurs d'une cuisine « Bistronomique ». Trait d'union avec la mer, le restaurant & bar lounge Hélianthal vous invite au voyage. Largement ouvert sur l'océan, vous profiterez d'une vue exceptionnelle. Vous aurez l'impression de monter à bord d'un majestueux paquebot pour une traversée des saveurs. Une expérience culinaire à vivre dans une ambiance lumineuse mêlant l'élégance et le raffinement des codes années 30, la naturalité des codes balnéaires, et l'ADN des codes basques. Savourez les plats du restaurant Hélianthal sur une vaste terrasse qui surplombe la plage. Votre regard sera irrémédiablement attiré par l'Océan. Notre chef y compose une cuisine authentique et créative où les produits locaux et de saisons sont à l'honneur, mêlant harmonie des sens, santé et diététique.



### Restaurant Arraya

+33 5 59 54 20 46

31 Plaza

<http://www.arraya.com>

9.4 km

SARE



Situé sur la place du village de Sare, classé parmi les plus beaux villages de France, le restaurant Arraya détient le titre de Maître restaurateur (100% fait maison avec 80% de produits locaux et de saison) se trouve dans une belle demeure basque familiale du XVIe. Notre table, nous la pensons pour les amoureux d'une cuisine de qualité. Nous vous proposons des spécialités basques et d'ailleurs, qui se distinguent par leurs saveurs inédites et une présentation millimétrée. Nos plats sont élaborés à partir de produits frais et locaux autant que possible. Nous vous proposons un service de qualité, une cuisine recherchée et raffinée dans un cadre agréable. Vous aurez la possibilité de vous installer dans une belle salle à manger ou sur la terrasse ombragée.



### Restaurant Pikassaria

+33 5 59 54 21 51

375 Lehenbizkaiko Bidea

<http://www.hotel-pikassaria.com>

9.4 km

SARE



Restaurant traditionnel situé à 2km du centre du village, proche du musée du Gâteau Basque. Grâce à ses années d'expérience et une étroite collaboration avec des producteurs locaux, il exerce tout son savoir-faire sur ses produits du terroir qui contribuent à la réputation de sa table. Il dispose d'une terrasse ombragée et d'une aire de jeux pour les enfants. Service le soir exclusivement, à partir de 19h30.



### Restaurant Ephéméride

+33 5 24 33 46 10

45 Apezetxeko Bidea

9.5 km

SARE



C'est au pied de la Rhune, dans le bourg de Sare, au sein d'une jolie maison de style basque que se trouve Ephéméride, restaurant végétalien et salon de thé. Passionnée et autodidacte, Marion vous accueille avec une cuisine maison 100% végétale, bio/naturelle, de saison et locale, dans un cadre paisible et convivial. Restauration le midi; 2 entrées, 2 plats, 2 desserts par semaine qui varient en fonction des saisons, des productions et de l'inspiration. Salon de thé la journée; vous y trouverez des gourmandises maison, jus de frais et légumes frais, smoothie, thé, café, boissons artisanales locales.



### Restaurant Ithurria

+33 5 59 29 92 11

218 Karrika Nagusia

<http://www.ithurria.com>

15.9 km

AINHOA



Ithurria est un ancien relais de Compostelle bâti en 1657. Avec des airs de jeunesse et de modernité, la cuisine de Xavier est fidèle à la tradition maison : le marché faisant loi, les produits sont toujours de saison ! En salle, Stéphane son frère laisse éclater sa passion du vin lorsqu'il présente les trésors de son exceptionnelle cave.

# Mes recommandations (suite)

Toutes les activités en Sud Labourd

Découvrir

# EN PAYS BASQUE

OFFICE DE TOURISME PAYS BASQUE

[WWW.EN-PAYS-BASQUE.FR](http://WWW.EN-PAYS-BASQUE.FR)

## Euskal Herrian



### Restaurant La Maison Oppoca

+33 5 59 29 90 72  
303, karrika nagusia

<http://www.maisonoppoca.com>

15.9 km  
AINHOA



Au restaurant, les recettes sont marquées par la finesse, la justesse des saveurs et le goût des produits. Savourez la cuisine basque sublimée par notre chef dans la salle au cadre chaleureux et raffiné ou en terrasse côté montagne. A la carte, les plats sont cuisinés à partir de produits frais et locaux au gré des inspirations et de la saison.



### Restaurant Ur Hegian

+33 5 59 29 91 16  
2131, Dantxarineko bidea

<http://www.hotel-ur-hegian.com>

15.9 km  
AINHOA



Situé au cœur du Pays Basque dans la commune d'Ainhoa, quartier Dancharia, l'un des "Plus Beaux Villages de France". L'hôtel restaurant Ur Hegian existe depuis 3 générations. La famille lthurbide vous accueille pour un moment de détente. Restaurant de cuisine traditionnelle, plats savoureux et généreux... Dans une grande salle aux baies vitrées, séparée par une verrière.



### Restaurant Euzkadi

+33 5 59 93 91 88  
285 Karrika Nagusia

<http://www.hotel-restaurant-euzkadi.com>

19.5 km  
ESPELETTE



Depuis 1873, l'hôtel restaurant Euzkadi appartient à la même famille. D'une auberge réputée grâce aux grands marchés qui se tenaient tous les mercredis à Espelette, l'hôtel restaurant s'est transformé avec les différentes générations pour aujourd'hui compter 27 chambres, une grande salle de restaurant, un bar, une cave, un parking privé. Aujourd'hui la 5ème génération de la famille a le souhait constant d'allier traditions et modernité. Respectueuse de la transmission, de notre territoire, de notre terroir. Fière de porter et transmettre l'héritage familial. En 2023, la maison a fêté ses 150 ans !



### Restaurant du Fronton

+33 5 59 29 75 10  
41 Larrondoko bidea

<http://www.maison-bonnet.com>

22.6 km  
ITXASSOU



L'hôtel restaurant du Fronton situé en plein coeur du village d'Itxassou, est tenu par la famille Bonnet depuis 4 générations qui perpétue la tradition d'un accueil chaleureux et d'une cuisine locale et régionale moderne au goût du jour. Lors de cette pause gastronomique vous profiterez pleinement de cette magnifique vue sur les montagnes d'Itxassou que ce soit de la salle ou de la terrasse. Laissez vous tenter par quelques Spécialités culinaires : croustillant de gambas au basilic, grenadin de veau fermier, craquelin choco/noisettes, cerise d'Itxassou à l'eau de vie...



### Restaurant le Chêne

+33 5 59 29 75 01  
979 Elizako Bidea

<http://www.lechene-itxassou.com>

23.1 km  
ITXASSOU



Au pied des montagnes et de l'église, dans un écrin de verdure, un endroit idéal pour se reposer, visiter le Pays Basque et faire une pause gastronomique. Le restaurant du Chêne est un lieu emblématique du village d'Itxassou. L'hôtel restaurant du Chêne est une maison de famille où s'épanouissent nos valeurs; l'attachement aux produits du terroir, aux traditions mais aussi où se mêlent passion et inventivité, accueil et convivialité.

# Mes recommandations (suite)

Toutes les activités en Sud Labourd

Découvrir

# EN PAYS BASQUE

OFFICE DE TOURISME PAYS BASQUE

[WWW.EN-PAYS-BASQUE.FR](http://WWW.EN-PAYS-BASQUE.FR)

## Euskal Herrian



### Restaurant Loretippia

+33 5 59 37 91 91

<http://www.ostape.com>

27.2 km  
📍 BIDARRAY



C'est dans une maison de maître du XVIIIème siècle située au sein de l'Auberge d'Ostape que se situe le restaurant, Lore Ttipia. Selon les envies et la météo du jour, les repas peuvent se prendre sur la terrasse panoramique avec vue sur les montagnes ou bien dans la salle à manger en enfilade avec ses tables d'hôtes. La cave de chêne, ouverte sur la salle, dévoile les plus beaux vins des coteaux d'Irouléguy et Riojas, ainsi que les Pomerols et autres nectars... Ici la région est à l'honneur, Truite de Banca, Boudin noir, Cochon des Aldudes, ou encore fromage au lait de brebis directement de Bidarray, c'est de la haute gastronomie locale qui est servie ici sous la direction de la Cheffe Manon Grasset.



### Restaurant Arcé

+33 5 59 37 40 14

Route du col d'Ispéguy  
<https://www.hotel-arce.com/fr/>

33.3 km  
📍 SAINT-ETIENNE-DE-BAIGORRY



Au bord d'une rivière et au pied des Pyrénées, l'hôtel-restaurant Arcé bénéficie d'un cadre naturel exceptionnel. Cinq générations se sont relayées dans cette maison à Saint-Etienne-de-Baigorry et Arcé est devenu, au fil du temps, la référence en matière de savoir vivre. Ici la cuisine est une histoire de famille et l'art se transmet de père en fils. Véritable institution, la maison Arcé saura combler les gastronomes grâce à un service impeccable et à une cuisine raffinée typique du Pays Basque. Au gré des saisons, Pascal Arcé marie son savoir-faire aux meilleurs produits du terroir. Vous apprécierez une cuisine élaborée dans la grande tradition basque.



### Restaurant Ferme Auberge Auzkia

+33 5 59 37 55 65 +33 6 85 49 38 23

110 Auzkiko Bidea

<https://www.ferme-auzkia.com>

35.1 km  
📍 ALDODES



Nélia et Peio SETOAIN, ainsi que nos enfants Jokin et Ainhoa, sommes heureux de vous accueillir dans notre ferme auberge Auzkia. Au coeur du pays basque, dans la magnifique vallée des Aldudes, venez découvrir une cuisine traditionnelle à base de produits locaux. Nous vous invitons à venir déguster nos spécialités basques et mexicaines : axoa de veau, terrine de bœuf, viande séchée, chili con carne, gâteau basque maison... Réservation obligatoire. Nous proposons également un service de traiteur pour des buffets, repas de famille et/ou amis.



### Restaurant Erreguina

+33 5 59 37 40 37

Route de Pampelune  
<http://www.erreguina.com>

35.2 km  
📍 BANCA



Notre charmante auberge «Erreguina», nichée au pied des montagnes, dans la Vallée des Aldudes, vous ouvre ses portes. Ici, la gastronomie basque est à l'honneur, Xabi basant sa cuisine maison sur des produits de qualité, authentiques, élaborés par des petits producteurs de la vallée. Au fil des saisons, les gourmets pourront se délecter de savoureux plats tels que l'axoa de bœuf au piment d'Espelette, le civet de sanglier, le salmis de palombe, la «Potée» à la truite de Banca, le cassoulet de mouton «Manech», le jambon de porc basque "Kintoa", sans oublier le traditionnel ardi gasna avec sa confiture d'ltxassou. Vous pourrez pratiquer sur place la chasse à la palombe. Notre établissement labellisé Tourisme et Handicap est répertorié dans le guide Rivages des Auberges de Charme.



### Restaurant Saint Sylvestre

+33 5 59 37 58 13

<https://www.stsylvestre-paysbasque.com>

35.6 km  
📍 ALDODES



Sur la route de Pampelune et au cœur de la Vallée des Aldudes, cet établissement vous séduira par son charme. Ce restaurant répondra parfaitement aux attentes de ceux qui cultivent un certain art de vivre, qui associent une gastronomie régionale avec des produits bien de chez nous, le calme, la simplicité et la beauté du paysage. Ce restaurant familial vous offre une cuisine locale et traditionnelle de qualité pour un budget très correct. Profitez de ce lieu calme et reposant pour y fêter vos événements en famille ou entre amis. Ce restaurant vous réserve un accueil de qualité dans un Pays Basque authentique.



### Coin gourmand de l'Asinerie Pierretoun

+33 6 37 85 02 50

250 chemin de borde Pierretoun

<https://www.anes-pays-basque.com>  
40.5 km

LA BASTIDE-  
CLAIRENCE



Le coin gourmand de l'Asinerie Pierretoun se situe à proximité de La Bastide-Clairence, commune classée parmi les " Plus Beaux Villages de France " et labellisée " Ville et Métiers d'Art ". Sur le site d'une ancienne borde familiale, Frédéric Ducazeau a installé sa ferme d'élevage d'ânes des Pyrénées. A partir du mois d'avril, il vous invite avec son équipe à déguster une planche de charcuterie de porc basque, du fromage des fermes voisines, une glace au lait d'ânesse ou encore un gâteau basque du village. Que des produits frais et locaux que vous pourrez apprécier dans un cadre exceptionnel de nature. Aux beaux jours, la terrasse s'anime parfois avec des soirées concerts. Tout est réuni pour y passer de beaux moments de partage et de convivialité.



### Café Ttipia

+33 5 59 37 11 96

2 place Floquet

<http://www.cafettipia.com>

41.7 km

SAINT-JEAN-PIED-DE-PORT



Au cœur de Saint-Jean-Pied-de-Port, venez découvrir le café Ttipia, restaurant brasserie où vous dégusterez une cuisine simple et goûteuse avec salades campagnardes, végétariennes, aux chipirons, morue à l'espagnol, axoa de veau en permanence, Saint Jacques, gibier...selon le moment. Cuisine à la braise (Asador) proposée dans une ambiance chaleureuse avec une équipe professionnelle sympathique. Simplicité, convivialité et partage s'allient au Café Ttipia.



### Ferme Auberge Ibarria

+33 5 59 37 10 22

800 Route d'Iraty

49.0 km

LECUMBERRY



De la ferme à l'assiette! Sur la route d'Iraty, à Lecumberry, la Ferme Auberge Ibarria vous propose une cuisine goûteuse et généreuse élaborée avec la viande de leur ferme (côtelettes et gigot d'agneau, pièce de bœuf et de veau, cochonnailles, burger, plats mijotés...). Dans cette auberge, vous apprécierez la simplicité, la convivialité et l'hospitalité montagnarde de cette famille d'éleveurs passionnés.



### Auberge d'Ahusky

+33 5 59 28 57 27

61.1 km

AUSSURUCQ



L' auberge d'Ahusky est une auberge de montagne située sur la commune d'Aussurucq, entre Tardets et Mauléon. Réputée pour sa cuisine traditionnelle et de qualité, les truitelles, gigots d'agneau, magrets de canard et sa spécialité de beignets d'aubergines, raviront vos papilles. De la terrasse vous pourrez profiter d'un magnifique point de vue sur les montagnes souletines et la chaîne des Pyrénées. Cartes bancaires non acceptées. Pensez à réserver .



### Centre de Tourisme équestre Larrun Alde

+33 6 89 02 25 69

455 chemin Erramuntégia

<http://www.rando-equestre-larrunalde.com>

1.2 km

URRUGNE



Le centre équestre Larrun Alde est situé à Urrugne dans le quartier d'Olhette, à la limite d'Urrugne et d'Ascain au pied de la montagne de La Rhune et du Col d'Ibardin. Nous organisons des balades et randonnées équestres encadrées par un accompagnateur agréé, de 2h à la journée, pour les débutants ou confirmés, des balades à la journée ou en soirée au coucher du soleil avec plateau dégustation. Nous proposons des cours d'équitation, et pour les plus petits, des balades et locations de poneys. Stages enfants pendant les vacances scolaires.

# Mes recommandations (suite)

Toutes les activités en Sud Labourd

Découvrir

# EN PAYS BASQUE

OFFICE DE TOURISME PAYS BASQUE

[WWW.EN-PAYS-BASQUE.FR](http://WWW.EN-PAYS-BASQUE.FR)

## Euskal Herrian



### Lau Haizetan : Les ateliers de Lolo - ateliers culinaires

+33 6 67 92 75 50

1490 Route de Legarcia

<https://lauhaizetan.eus/les-ateliers/>

1.8 km

URRUGNE



Situé non loin du centre du village d'Urrugne, le laboratoire "Les ateliers de Lolo" est un lieu où la cuisine artisanale prend tout son sens. Au croisement de l'authenticité et de la convivialité, vous allez redécouvrir les joies de la cuisine maison. L'atelier débute par une introduction théorique sur les règles d'hygiène et de sécurité et les bases techniques de l'atelier choisi. Ensuite, place à la pratique où vous aurez l'occasion de mettre en œuvre vos nouvelles compétences culinaires. Nous fournissons tout le nécessaire pour votre apprentissage culinaire (matière première et tenue). Vous repartirez avec de nouvelles compétences mais aussi avec un récapitulatif technique et, bien sûr, votre propre production du jour.



### Liluak VTT

+33 7 72 27 61 66

290 Chemin Inzola

<https://liluak-vtt.com/>

2.1 km

URRUGNE



Au pied de La Rhune, depuis Olhette, quartier d'Urrugne, découvrez Liluak VTT, votre point de départ pour des aventures inoubliables. Entre mer et montagne, laissez-vous émerveiller par des panoramas à couper le souffle ! Que vous soyez débutant ou expert, gourmand de nature ou d'adrénaline, nos moniteurs passionnés vous proposent des randonnées en VTT électrique, des stages de perfectionnement et des cours adaptés à tous niveaux. Ici, chacun trouve son bonheur, avec des expériences sur mesure, selon son niveau, pour explorer la beauté sauvage du Pays Basque. Prêt pour une bouffée d'air frais ? Liluak VTT vous attend !



### Escape Game Château d'Urtubie

+33 6 02 50 83 43

1300 RD 810

<http://www.escapefromthechateau.com>

2.5 km

URRUGNE



Situé au Château d'Urtubie à Urrugne à 3 km de Saint Jean de Luz sur la route de l'Espagne. Jeu d'évasion grandeur nature. Enfermé dans un château avec votre équipe, vous avez 60 minutes pour vous échapper. 1912. Le chef cuisinier Barnabé vient d'être arrêté pour sa tentative d'empoisonnement sur les convives d'un déjeuner champêtre. Mais il a eu le temps de charger son frère de récupérer la formule de son poison dans la chambre qu'il occupait au château. La gouvernante veut bien vous laisser y entrer à condition que vous l'aidiez à la nettoyer. Parviendrez-vous à vous emparer de la formule avant l'arrivée de son frère ? La visite du Château d'Urtubie est proposée à demi-tarif à tous les joueurs.



### Free Riders Surf School

+33 6 23 28 51 21

Appartement 01 471 route de Socoa

<http://ecole-surf-hendaye.fr/>

3.1 km

URRUGNE



L'école donne ses cours sur la plage d'Hendaye, située à 8 km d'Urrugne. Encadrés par des moniteurs diplômés d'état, les élèves bénéficieront de leçons et stages qualitatifs pour tous niveaux. Un matériel de qualité est à votre disposition pour les séances. Un service de navette est possible sur demande (Saint-Jean-de-Luz, Socoa).



### Paramoteur 64

+33 6 62 69 92 33

167 chemin des Crêtes

<http://www.paramoteur64.com>

4.2 km

URRUGNE



La base de notre paramoteur est située sur les crêtes de la corniche d'Urrugne entre Saint-Jean-de-Luz, Ciboure et Hendaye, tout près de l'Espagne. Elle bénéficie d'un point de vue exceptionnel sur la côte basque. Paramoteur 64 est la première école paramoteur créée au Pays Basque. Elle propose depuis 2006 des formations au parapente et au paramoteur ainsi que des baptêmes de l'air sur la côte basque en parapente à moteur. Tous nos vols comprennent le survol de la Corniche et de la baie de Saint-Jean-de-Luz et c'est une exclusivité Paramoteur 64 ! Un espace d'accueil est accessible au départ de la base pour les accompagnants.

# Mes recommandations (suite)

Toutes les activités en Sud Labourd

Découvrir

OFFICE DE TOURISME PAYS BASQUE

[WWW.EN-PAYS-BASQUE.FR](http://WWW.EN-PAYS-BASQUE.FR)

# EN PAYS BASQUE

## Euskal Herrian



### Oihana Parc acrobatique en hauteur

+33 6 03 40 52 31

Route de la Glacière

<http://www.oihana-64.com>

4.6 km

URRUGNE



Le Parc Oihana est situé sur la côte basque à 3 km du centre du village d'Urrugne en direction d'Hendaye. Il s'agit du plus grand parcours acrobatique en hauteur au Pays basque. L'accès se fait par la RD 810. L'activité est accessible à partir de 3 ans. Plus de 110 ateliers sont répartis sur 6 niveaux entre 50 cm et plus de 20 m de hauteur. Unique au Pays Basque, notre structure est équipée de mousquetons intelligents : décrochage accidentel impossible. Venez également découvrir notre activité paintball en forêt sur un terrain de jeux de plus de 2500 m², accessible à partir de 7 ans !



### Golf de la Nivelles

+33 5 59 47 18 99

Place William Sharp

<https://golfdelanivelles.com/>

4.7 km

CIBOURE



Situé au cœur de la ville de Ciboure, le golf de la Nivelles est un parcours de 18 trous (par 70) créé en 1907 par JH Taylor, champion et architecte de renom. Ce parcours unique typiquement britannique, très varié et vallonné, vous laisse découvrir de superbes panoramas : l'océan, la Nivelles, le port de Saint Jean-de-Luz et les Pyrénées. Parcours technique, le relief et la pente demandent au golfeur d'adapter son stance et son swing. Il est également très apprécié pour la qualité de son terrain. Le Golf de La Nivelles, c'est aussi et surtout un club. Une communauté de joueurs qui se retrouvent autour de valeurs sportives pour partager des moments de convivialité, y compris au Club House.



### Piscine d'Ascain

+33 5 59 54 02 66

195 Impasse Kiroleta

4.8 km

ASCAIN



A environ 1,5 km du centre du village, au complexe sportif Kiroleta, venez-vous baigner face à la Rhune. Piscine non couverte, vous trouverez au même endroit d'autres activités sportives : un stade de rugby, quatre courts de tennis (trois en extérieur et un couvert), un fronton ainsi qu'un mur à gauche.



### Plage de Socoa

+33 5 59 47 05 66# +33 5 59 47 64

56

Boulevard Pierre Benoit

5.2 km

CIBOURE



Cette plage de sable fin située dans la baie de Saint-Jean-de-Luz/Ciboure est protégée par des digues et c'est la plage idéale pour les familles avec des jeunes enfants. Elle fait face au majestueux Fort de Socoa. On y trouve un club de plage, des snacks, un restaurant... Elle est surveillée de mi juin à mi septembre, de 11h à 19h Un service Handiplage, en juillet et août, permet l'accueil des personnes à mobilité réduite. Les chiens ne sont pas autorisés.



### Oceanboat64

+33 6 98 60 34 81

3ème ponton Port de Saint-Jean-de-Luz

<http://www.oceanboat64.com>

5.2 km

SAINT-JEAN-DE-LUZ



Oceanboat64 propose une expérience unique de balade en mer au Pays Basque. L'idée est de vous faire embarquer sur un bateau fiable et confortable, en petit comité, et de vous amener hors des sentiers battus. Ainsi, Paul, votre skipper professionnel, vous fera découvrir les merveilles cachées du littoral français et espagnol. Vous profiterez ainsi d'une escapade inoubliable et découvrirez des criques sauvages accessibles uniquement par voie maritime.

# Mes recommandations (suite)

Toutes les activités en Sud Labourd

Découvrir

# EN PAYS BASQUE

OFFICE DE TOURISME PAYS BASQUE

[WWW.EN-PAYS-BASQUE.FR](http://WWW.EN-PAYS-BASQUE.FR)

## Euskal Herrian



### Pêche en mer - Bateau Nivelve V

+33 6 09 73 61 81

Port de Saint Jean de Luz

<https://www.croisiere-saintjeandeluz.com>

5.2 km

SAINT-JEAN-DE-LUZ



Nous pratiquons la pêche sur des plateaux rocheux entre Hendaye et Biarritz, à environ 3 kilomètres de la côte. Au départ du port de Saint-Jean-de-Luz, nous vous proposons une matinée de découverte de la pêche en mer encadrée par des professionnels. Les cannes et les appâts vous sont fournis. Vous conservez les poissons de roche pêchés tels que serran, girelle, tacaud, rascasse, dorade, poulpe. Le nombre de places est limité à une vingtaine de personnes, la réservation est obligatoire.



### La médiathèque

+33 5 59 26 28 99

1 place du Maréchal Foch

<http://www.mediatheque-saintjeandeluz.com>

5.3 km

SAINT-JEAN-DE-LUZ



La médiathèque numérique: Livres, presse, jeux éducatifs et ressources en ligne. Découvrez la lecture sur écran: Liseuse électroniques (e-books), Tablettes numériques, services en ligne.



### Les PP Bourlingueurs

+33 6 20 72 88 10#+33 6 51 88 14

90

<https://www.lesppbourlingueurs.com/>

5.4 km

SAINT-JEAN-DE-LUZ



Transformez vos rêves d'aventures en émotions intenses... Découvrez la magie du pays basque d'une manière unique à bord de nos side-cars. Parcourez les routes sinueuses, respirez l'air marin et imprégnez-vous de la culture basque tout en vivant une expérience sans précédent. Philippe et Pascal, deux amis passionnés de moto qui, un jour, ont décidé de changer de vie. Voyageurs au long cours, nous avons traversé et visité plusieurs régions françaises et divers pays. Forts de cette expérience, nous vous accueillons aujourd'hui à bord de nos side-cars au Pays Basque. Une région à l'histoire millénaire qui offre un mélange unique d'architecture, de culture, de paysages et de gastronomie : nous vous la ferons découvrir dans un moyen de locomotion singulier, selon vos désirs mais plutôt résolument loin des sentiers battus, entre océan et montagne.



### Grande Plage Sud

+33 5 59 26 47 18

5.4 km

SAINT-JEAN-DE-LUZ



Grande plage de sable fin protégée par une baie au cœur de la ville. Idéale pour la baignade en famille avec de jeunes enfants. Clubs de plage, locations de tentes, de transats et de parasols. Activités nautiques. Wifi public gratuit autour du poste de secours et de l'antenne d'animations. Les animaux ne sont pas autorisés sur la plage. Handiplage et audioplage (côté phare) : juillet et août 13h30 à 19h du lundi au jeudi et de 13h à 19h du vendredi au dimanche. En dehors de ces périodes, accès aux tiralos tous les jours de 11h à 18h30 avec accès par digicode dans les locaux sanitaires du square Dunant. Le code est disponible à l'Office de Tourisme ou au poste de secours sur présentation de la carte d'invalidité. 3 tiralos, système d'audioplage pour les personnes mal ou non-voyantes, sanitaires adaptés à proximité. Les jours où le drapeau rouge est hissé, le service est fermé.



### Thalazur Thalassothérapie & Spa Marin

+33 5 59 51 51 51

Place Maurice Ravel

<https://www.thalazur.fr/saint-jean-de-luz>

5.8 km

SAINT-JEAN-DE-LUZ



Thalazur, la thalassothérapie & Spa de Saint Jean de Luz, a été entièrement rénovée en 2020 ; une métamorphose exceptionnelle pour un séjour détente et bien-être en osmose avec l'océan. Après plus d'un an de travaux, notre institut de thalassothérapie & Spa devient une destination unique où tout a été pensé pour faire de votre séjour une expérience bien-être direct avec l'océan. Notre site vous offre un panorama chic et vivant avec pour seul horizon, l'océan. Intimement lié à L'Atlantique, notre institut de thalassothérapie est la synergie unique des vertus de l'eau de mer, des boues et algues marines, de l'expérience reconnue des équipes et d'un emplacement exceptionnel avec accès direct à la plage.



### Train de la Rhune

3205 Santinazioko errebidea

<http://www.rhune.com>

7.5 km  
📍 SARE



A 10 km de Saint-Jean-de-Luz, cet authentique train à crémaillère de collection datant de 1924 vous amène, à 905 mètres d'altitude, sur le sommet mythique du Pays Basque. Ici, vous dominez à perte de vue les côtes françaises et espagnoles ainsi que la chaîne des Pyrénées. L'ascension dure 40 minutes, le train roule à 9km/h. Au sommet, pendant 1h20, découvrez au cœur d'une nature sauvage, les Pottok, robustes petits poneys basques vivant en totale liberté, les brebis manech et les vautours fauves, rapaces emblématiques de la chaîne pyrénéenne. Réservation fortement conseillée. Il existe 3 types de billets : - Le Voyage Classique : aller/retour en train et une halte au sommet - Le Voyage Privilège : aller/retour en train + immersion guidée à bord du train entre histoire, faune, flore et guidage au sommet sur les secrets de contrebande accompagné d'une guide locale - Le billet descende



### Plage d'Erromardie

☎ +33 5 59 26 11 60

8.0 km  
📍 SAINT-JEAN-DE-LUZ



La plage de sable et galets est entourée par les campings du quartier Erromardie. C'est une plage tranquille où il est indispensable de venir avec son seau et son épaisse à marée basse pour chercher les crabes dans les rochers apparents.



### Plage de Lafiténia

☎ +33 5 59 26 53 90  
Chemin de Lafiténia

9.3 km  
📍 SAINT-JEAN-DE-LUZ



Plage de sable et galets, elle se situe près des campings du quartier d'Acotz. Cette plage est le coin préféré des surfeurs confirmés qui affronteront la vague gauche de rochers située un peu au large.



### Spot de Lafiténia

Quartier Acotz

9.3 km  
📍 SAINT-JEAN-DE-LUZ



Lafiténia est un des spots mythiques de la côte basque et aussi un spot sur lequel beaucoup de locaux se retrouvent. C'est un spot très agréable dans un environnement qui a su rester végétal et sauvage, avec peu de constructions aux abords directs. C'est un spot déconseillé aux débutants. Il y a une longue droite plutôt rapide, surtout à l'inside. Si on ne connaît pas le spot, il faut faire attention aux rochers, plus ou moins visibles selon la marée. La gauche est moins surfée car elle est moins longue et il y a plus de rochers. On peut y surfer quasiment toute la journée, quelque soit la marée, sauf lorsque les coefficients de marée sont très élevés. Avant la session, pour observer le spot, ou après pour admirer le spectacle, profitez de la terrasse du Txiringuito. Parking gratuit, douches et toilettes publiques.



### Plage de Mayarco

☎ +33 5 59 26 52 92

9.7 km  
📍 SAINT-JEAN-DE-LUZ



Cette plage de sable est toute proche des campings du quartier d'Acotz. Mini-golf au bord de la plage.



### Plage de Cenitz

+33 5 59 26 57 83  
Chemin de Cenitz

<http://www.conservatoire-du-littoral.fr/sit>

10.4 km  
GUETHARY



Située entre Guéthary et Saint-Jean-de-Luz, la plage de Cénitz séduit tous les amoureux de tranquillité, d'authenticité et de nature. Vous pouvez la découvrir en empruntant le sentier du littoral, qui met en valeur la faune et la flore de la Baie de Cénitz, site classé par le Conservatoire du Littoral. Cette plage de sable et galets est surveillée du 1er juillet au 31 août de 11h à 19h. Elle dispose d'un parking et il est possible de se restaurer sur place.



### Plage des Alcyons

+33 5 59 26 57 83  
Jetée des Alcyons

11.0 km  
GUETHARY



La plage de Harotzen Kosta de Guéthary dite "les Alcyons" se situe à proximité du port. L'accès se fait soit par la jetée des Alcyons en prolongement du port, soit par des escaliers sur le chemin des falaises. Cette plage est un mélange de sable, de galets et de rochers. Blottie au fond d'une petite crique, cette plage est idéale pour les familles avec enfants. A marée basse, la mer se retire pour laisser place à un bassin où les enfants peuvent se baigner sans danger (sous votre surveillance). Elle ravira également les amateurs de nature sauvage et de tranquillité. On accède par cette plage au très célèbre spot de surf "Avalanche" Les plus : excellente qualité d'eau de baignade



### Baigu'Raid

+33 6 52 12 52 49# +33 6 83 81 01 76

31.7 km  
MENDIONDE



« L'équipe de Baigu'Raid vous accompagne en descente en trottinette tout terrain sur des parcours sportifs ou ludiques avec un dénivelé de 600 m sur le massif du Baigura à 30 minutes de Bayonne. Pratique sportive en famille ou entre amis, vous pouvez également vous essayer à la trottinette tout terrain électrique, sensations garanties. Propositions de différents types de circuits suivant votre envie et votre condition physique. Soucieux d'un tourisme durable, Baigu'Raid associe loisirs, pleine nature et découverte responsable d'un des massifs des plus emblématiques du Pays basque. Nous sommes ouverts toute l'année et nous pouvons vous proposer des sorties en trottinette tout terrain électrique sur différents lieux du Pays Basque en fonction de vos attentes.



### Petit Train du Site de Baigura

+33 5 59 37 69 05# +33 6 84 78 65 09

D119 - Route de Louhossoa à Hélette  
<http://baigura.com>

33.1 km  
MENDIONDE



La base de loisirs est située sur la commune de Mendionde, entre Hélette et Louhossoa. Le petit train du Baigura permet d'accéder au sommet, à 897 mètres d'altitude, en une demi-heure. De là, un magnifique panorama sur les sommets du Pays Basque et du Béarn ainsi sur l'océan s'offre à nous. Une table d'orientation permet de se situer et ainsi découvrir le nom des sommets avec leur altitude. Il est possible de faire une randonnée de 3 heures depuis le sommet, ou de s'arrêter à mi-pente pour aller marcher sur le sentier découverte agrémenté d'explication sur la faune, la flore et la géologie du massif. Aire de jeu, lieu de pique nique idéal au pied de la montagne.



### Sentier de découverte des porcs basques

+33 5 59 37 56 11  
Route d'Urepel

<https://www.pierreoteiza.com/parcours->

35.5 km  
ALDUDES



Au cœur de la montagne basque, dans la Vallée des Aldudes, prenez le temps de vous balader sur le sentier pédagogique du porc basque, de la maternité aux flancs des montagnes. Durant une heure et demi en visite libre, vous pourrez voir de près, vautours, chèvres, porcs basques, pottoks et flore locale... De bonnes chaussures et un bâton sont recommandés pour cette balade. Après l'effort, le réconfort ! Rejoignez les tables de la terrasse devant la maternité des cochons et savourez nos assiettes gourmandes et nos talos (galettes garnies) avec nos jambons de Kintoa AOP, jambon de la Vallée des Aldudes, charcuteries, pâtés, fromages de brebis Ossau Iraty et petits légumes. Le saviez-vous : Le jambon de Kintoa a obtenu l'AOP en janvier 2019.



### Visite du vignoble d'Irouléguy en navette électrique

+33 5 59 37 41 06 / +33 6 07 37 44 32

Domaine Agerria Hiribehere

<http://www.visite-irouleguy.com>

36.6 km

IROULEGUY



Laissez-vous transporter en véhicule électrique pour une balade commentée de plus d'une heure au cœur village d'Irouléguy et de ses vignes. Partez à la découverte du village, son histoire, ses coutumes, jusqu'au prieuré d'où vous pourrez admirer les vignes plantées en terrasse qui rendent le lieu magique et exceptionnel. En famille, en groupe ou en voyage organisé, venez partager des moments inoubliables dans le vignoble et le village d'Irouléguy. Embarquement immédiat depuis le magasin Agerria. La visite est suivie d'une dégustation : vins d'Irouléguy, foie gras, spécialités basques. Capacité 7 personnes.



### Asinerie de Pierretoun - Ferme Découverte

+33 6 37 85 02 50

<http://www.anes-pays-basque.com>

40.6 km

LA BASTIDE-CLAIRENCE



À seulement 7 kilomètres du village de La Bastide-Clairence, l'Asinerie de Pierretoun vous invite dans sa ferme découverte. Producteur de lait d'ânesse et artisan savonnier, Frédéric a choisi de se consacrer à une race menacée afin de la préserver : l'âne des Pyrénées. En famille ou entre amis, partez à la rencontre des animaux de races locales (l'âne et la chèvre des Pyrénées, le porc basque, le pottok, la brebis manex tête noire ...) dans un cadre magnifique. Au fil des sentiers ponctués de panneaux ludiques, petits et grands pourront en apprendre plus, et participer, selon la saison à la traite et la dégustation de lait d'ânesse. Les enfants profiteront de balades à dos d'ânes et de jeux adaptés à leur âge. Enfin, vous découvrirez nos produits cosmétiques dans le magasin de la ferme. En juillet et en août, en réservant au préalable, vous pourrez déjeuner dans un cadre idyllique.



### Ferme Peotenia - Balade avec un berger à Iraty

+33 6 11 77 65 62

361 chemin de peotenia

<http://ferme-peotenia.com>

42.7 km

SAINT-JEAN-LE-VIEUX



Au cœur de la montagne basque, à 30 min en voiture de St Jean Pied de Port, sur le site d'Iraty, Jean-Michel, issu d'une famille de bergers, vous fera découvrir son métier et les montagnes d'Iraty. Une balade d'environ 1h30 avec 300 m de dénivelé positif vous permettra de rejoindre le troupeau, puis J-Michel vous précisera la manière dont chacun se positionnera pour faire redescendre le troupeau vers le corral. Vous pourrez ainsi participer au comptage et suivre de près les soins apportés aux brebis. Enfin, le groupe se retrouvera à l'étable autour d'un apéritif, et partagera un repas à base de produits de la ferme et locaux (charcuterie, Vin Irouleguy, Taloak, fromage AOC Ossau-Iraty, gâteau basque et café). Gardez un excellent souvenir d'une promenade authentique à la découverte du monde de l'estive. Nécessaire d'être bien chaussé et d'avoir une condition physique normale.



### Trott'Iraty

+33 7 89 20 57 55

D19

<http://www.trott-iraty.fr>

63.1 km

LARRAU



Trott'Iraty vous accueille toute l'année au cœur de la forêt d'Iraty pour vous faire passer un moment de dépaysement unique, mariant aventure et nature. Partez explorer les vastes forêts et les montagnes majestueuses de la région en trottinette tout-terrain électrique. Aventure en toute sécurité adaptée à tous les niveaux, encadrée par un guide passionné et diplômé. Une manière ludique et respectueuse de l'environnement de découvrir les trésors cachés d'Iraty. Entre les panoramas exceptionnels sur les Pyrénées et la possibilité de croiser la faune locale, Trott'Iraty promet des souvenirs inoubliables au cœur de la nature basque. Possibilité de venir en groupe sur demande.



### Les chevaux d'Iraty

+33 5 59 28 51 29 / +33 6 86 92 64 27

<http://www.ferme-equestre-laforge.fr>

63.6 km

LARRAU



À Iraty, au cœur du Pays Basque, découvrez des randonnées à cheval au sein de la plus grande hêtraie d'Europe. Cette forêt millénaire, aux troncs majestueux et à l'atmosphère envoûtante, offre un cadre fascinant où la nature se révèle entre jeux de lumière et chants d'oiseaux. Accompagné d'un guide, partez à la découverte des pistes forestières, accessibles du débutant au cavalier confirmé. La chaîne des Pyrénées s'offre à vous à perte de vue, offrant un spectacle naturel à couper le souffle. Les balades sont ouvertes aux enfants dès 8 ans. Pour les plus petits (moins de 8 ans), des promenades à dos d'âne sans accompagnateur sont proposées avec Loulou, Cady, César, Nougas et Chocolat. Prévoir des chaussures de montagne légères ou des tennis, ainsi que des pantalons longs (les shorts sont déconseillés).

# Mes recommandations (suite)

Toutes les activités en Sud Labourd

Découvrir

# EN PAYS BASQUE

OFFICE DE TOURISME PAYS BASQUE

[WWW.EN-PAYS-BASQUE.FR](http://WWW.EN-PAYS-BASQUE.FR)

## Euskal Herrian



### Lac de Xoldokogaina

+33 5 59 54 60 80

2.9 km  
URRUGNE



Le lac est situé au milieu de la forêt et des montagnes d'Ibardin. Il s'agit d'une réserve d'eau réalisée au début des années 30. Ce site avait été sélectionné car il se trouve dans la vallée de la rivière Arola entre plusieurs monts : le Xoldo (486m), Munhoa (353m) et Onéaga (381m). Il offre un magnifique point de vue sur le village d'Urrugne et sur la côte basque. La baignade et la pêche y sont interdits. Une randonnée balisée partant de la dernière venta située en haut du col, Elizalde, permet d'y accéder.



### La Corniche basque

+33 5 59 54 60 80  
Route de la Corniche

5.3 km  
URRUGNE



Dans un souci sécuritaire, le sentier du littoral est interdit à toute circulation piétonnière entre la sortie de la commune de Ciboure et l'entrée du domaine d'Abbadia sur la commune d'Hendaye. Pour le moment, la route de la Corniche reste ouverte aux voitures mais certaines voies subiront des aménagements. Depuis 2019, le Département des Pyrénées-Atlantiques a mené plusieurs études géotechniques sur la Corniche Basque. Les conclusions ont mis en évidence que le sentier du littoral et la route de la Corniche présentent de nombreux secteurs à risque d'effondrement. Des effondrements locaux se sont déjà produits et il s'avère qu'ils pourraient se déclencher de manière brutale sans signe préalable permettant de les anticiper.



### Montagne de La Rhune

+33 5 59 54 20 14  
Mairie

5.4 km  
SARE



Montagne mythique du Pays Basque, avec un sommet à 905m d'altitude dominant à perte de vue les côtes françaises et espagnoles ; offrant ainsi un très beau panorama par temps dégagé. Ascension possible grâce au train à crémaillère, au départ du col de Saint Ignace, ou à pied au départ des villages de Sare, Ascain ou Urrugne (entre 2h, 2h30 d'ascension environ avec 700m de dénivelé).



### Colline de Cenitz

+33 5 59 26 57 83  
Sentier de Cénitz

10.5 km  
GUETHARY



Propriété du Conservatoire du Littoral depuis 2003, la colline de Cenitz constitue une coupure d'urbanisation entre Saint-Jean-de-Luz et le village de Guéthary. C'est surtout un promontoire permettant d'observer l'océan. La côte de Guéthary est constituée de plaques de flysch inclinées, où alternent de minces bancs de calcaire gris et des lits marneux. Grâce à cette pente, la lande atlantique à bruyères vagabondes, à fougères et à ajoncs peut coloniser la falaise quasiment jusqu'à l'estran. Quelques espèces remarquables ont été inventoriées : la marguerite à feuilles charnues, le grémil prostré, ainsi que la vigne sauvage.



### Peñas d'Itsusi

+33 5 59 93 95 02

22.4 km  
ITXASSOU



Du parking, on empruntera le GR10 vers le col de Méhatché. Bruants, tairiers, pipits, et rapaces en migration sont à rechercher selon la saison. Au col, on quittera le GR10 pour descendre vers le sud. On arrive ainsi sur des bords de falaise ne passant pas 1000m d'altitude mais n'étant pas moins impressionnantes, ouvrant le regard sur la vallée de la Regata de Aritzacun. C'est sur ces éperons rocheux qu'est installée l'une des plus vieilles colonies de vautours fauves des Pyrénées. Si le percnoptère n'y niche pas, il y est néanmoins observé de temps en temps. Les milans royaux leur disputent souvent quelques thermiques, où les saisons de migration voient aussi passer d'autres rapaces. On pourra monter sur Artzamendi pour profiter de la vue et des passereaux affectionnant les pentes rases : crave, chocard. Les deux monticoles sont à rechercher ici !

# Mes recommandations (suite)

Toutes les activités en Sud Labourd

Découvrir

# EN PAYS BASQUE

OFFICE DE TOURISME PAYS BASQUE

[WWW.EN-PAYS-BASQUE.FR](http://WWW.EN-PAYS-BASQUE.FR)

## Euskal Herrian



### Ahusqu

+33 5 59 28 02 37  
Ahusky

61.1 km  
LARRAUCQ



Haut lieu de la tradition pastorale, Ahusky se situe dans le massif des Arbailles. Son auberge en est d'ailleurs une ambassadrice réputée. Vous croiserez bon nombre de troupeaux (brebis, vaches, chevaux) de mai à septembre sur ses hauteurs karstiques qui donnent un relief particulier au site. Ne manquez pas sa fête des bergers qui, tous les ans, célèbre l'art pastoral le troisième dimanche du mois d'août.



### Forêt d'Iraty : panoramas époustouflants

+33 5 59 28 51 29  
<http://www.chalets-iraty.com>

63.6 km  
LARRAU



La forêt d'Iraty, un trésor naturel caché au cœur du Pays basque et de la Navarre, est la plus grande hêtraie d'Europe, s'étendant sur environ 17 000 hectares. Les montagnes environnantes offrent un panorama à couper le souffle. Les bergers, avec leurs troupeaux de brebis, sont les gardiens de la montagne, contribuant non seulement à l'entretien des pâturages, mais aussi à la préservation de l'écosystème en maintenant un équilibre délicat entre l'homme et la nature. Pour les amateurs d'activités en plein air, Iraty offre un terrain de jeu exceptionnel. Que vous soyez passionné de randonnée, à la recherche de sentiers à conquérir en VTT ou désireux d'explorer les chemins en trottinette, vous trouverez votre bonheur. C'est également un lieu privilégié pour l'observation des oiseaux, invitant à faire une pause dans le rythme effréné de la vie quotidienne pour savourer l'instant présent.



### Col d'Organbidexka : observation des oiseaux

+33 5 59 65 97 13  
<http://www.lpoaquitaine.org>

64.1 km  
LARRAU



Organbidexka, situé au cœur de la forêt d'Iraty, plus grande hêtraie européenne, offre un spectacle naturel fascinant, particulièrement prisé par les passionnés d'ornithologie. Ce col est un point de passage privilégié pour des milliers d'oiseaux migrateurs, faisant de ce lieu un observatoire exceptionnel pour qui souhaite s'émerveiller devant la diversité et la beauté de ces voyageurs aériens. Les visiteurs peuvent ainsi, grâce à l'expertise de la LPO (La Ligue pour la Protection des Oiseaux), apprendre à identifier les différentes espèces, comprendre leurs comportements et l'importance de la protection de ces corridors aériens vitaux pour la biodiversité.



### Passerelle d'Holzarte

+33 5 59 28 62 80# +33 5 59 28 51 28

72.7 km  
LARRAU



La passerelle d'Holzarte est un joyau dans le cœur verdoyant de la province de la Soule, sur la commune de Larrau. Perchée à une hauteur vertigineuse de plus de 180 mètres au-dessus des gorges d'Olhadubi, elle offre une expérience de randonnée absolument unique et des vues à couper le souffle. Elle fut construite dans les années 1920 pour faciliter le mouvement des ouvriers forestiers. L'accès s'effectue par une randonnée d'environ une heure (aller), balisée en jaune. Le sentier est exigeant et requiert des chaussures de marche adéquates. Les efforts déployés sont grandement récompensés par la splendeur des paysages. Pour ceux qui aspirent à davantage d'aventure, la boucle complète dure 5h30. Pour remédier au problème de stationnement, une navette partant de Tardets est mise en service (ligne 60), fonctionnant du lundi au dimanche de mi-juillet à mi-août.



### La falaise d'Arguibelle : escalade

+33 5 59 88 95 38# +33 5 59 28 51 28  
<https://escalade64.fr/?p=221>

78.4 km  
MONTORY



Les falaises d'Arguibelle, situées dans le cœur des Pyrénées-Atlantiques, offrent un spectacle naturel époustouflant sur la vallée de Barlanès et sur la Soule. Ce site exceptionnel, prisé des grimpeurs de tous niveaux, se dresse fièrement avec ses parois rocheuses impressionnantes, invitant à l'aventure verticale. Plus de 200 voies, du 3c au 8, offrent une vue imprenable. Nouveauté : secteur découverte équipé. Pour les passionnés d'escalade désireux de découvrir les voies d'Arguibelle, l'achat du topo-guide est essentiel. Ce dernier est disponible à Arette au bar-tabac Mi-Ke sur la place de la mairie, à Aramits à l'Intermarché, à Lanne en Barétous à la mairie, ou encore à Montory à l'Auberge de l'Étable. Emporter avec vous ce précieux sésame, c'est vous assurer de vivre une expérience d'escalade en toute sécurité, tout en explorant les hauteurs majestueuses d'Arguibelle.

# Mes recommandations (suite)

Toutes les activités en Sud Labourd

Découvrir

OFFICE DE TOURISME PAYS BASQUE

[WWW.EN-PAYS-BASQUE.FR](http://WWW.EN-PAYS-BASQUE.FR)

# EN PAYS BASQUE

## Euskal Herrian



Visite commentée "Chasse aux sorcières au Pays Basque, lorsque tout a commencé"

+33 5 59 54 60 80  
Rue Bernard de Coral

2.2 km  
URRUGNE



Visite pays d'art et d'histoire :  
Ciboure, cité corsaire méconnue

+33 5 59 47 64 56  
5 place Camille Jullian

4.9 km  
CIBOURE



Maison Louis XIV

+33 5 59 26 27 58  
Place Louis XIV

<http://www.maison-louis-14.fr/>

5.3 km  
SAINT-JEAN-DE-LUZ



Église Saint-Jean-Baptiste

+33 5 59 26 08 81  
Rue Gambetta

5.4 km  
SAINT-JEAN-DE-LUZ



Visite Pays d'Art et d'Histoire  
"Coeur de ville"

+33 5 59 26 03 16  
Bureau d'Accueil Touristique 20 bd  
Victor Hugo

<http://www.saint-jean-de-luz.com>  
5.4 km  
SAINT-JEAN-DE-LUZ



# Mes recommandations (suite)

Toutes les activités en Sud Labourd

Découvrir

OFFICE DE TOURISME PAYS BASQUE

[WWW.EN-PAYS-BASQUE.FR](http://WWW.EN-PAYS-BASQUE.FR)

# EN PAYS BASQUE

## Euskal Herrian



### Visites commentées en Pays Basque

+33 5 59 26 03 16

Bureau d'Accueil Touristique 20 bd  
Victor Hugo

<https://www.en-pays-basque.fr/>

5.4 km

SAINT-JEAN-DE-LUZ



### Fort de Socoa

+33 5 59 47 64 56

5.8 km

CIBOURE



### Suhalmendi, partez à la découverte du porc basque

+33 5 59 54 20 14

Col de Saint-Ignace

7.4 km

SARE



### Ortillopitz, La Maison Basque de Sare du XVIIe siècle

+33 5 59 85 91 92

875 Igeltsutegiko bidea

<http://www.ortillopitz.com>

8.5 km

SARE



### Mémorial de l'histoire du peuple basque

+33 5 59 54 11 69

Impasse Zubiondoia

8.6 km

SAINT-PEE-SUR-NIVELLE



# Mes recommandations (suite)

Toutes les activités en Sud Labourd

Découvrir

OFFICE DE TOURISME PAYS BASQUE

[WWW.EN-PAYS-BASQUE.FR](http://WWW.EN-PAYS-BASQUE.FR)

# EN PAYS BASQUE

## Euskal Herrian



### Visite "un village hors du temps"

+33 5 59 54 20 14  
8 plaza

9.4 km  
SARE



### Musée du Gâteau Basque de Sare - Visite Découverte

+33 6 71 58 06 69  
300 Haraneko bidea  
<http://www.legateaubasque.com>

9.5 km  
SARE



### Visite commentée : Des matelots à l'Art Déco

+33 5 59 26 56 60  
Rue de l'Eglise

10.7 km  
GUETHARY



### Col de Lizarrieta

+33 5 59 54 20 14  
Route de Lizarrieta

10.8 km  
SARE



### Le sémaphore

+33 5 59 26 57 83  
Chemin du Phare

11.3 km  
GUETHARY



# Mes recommandations (suite)

Toutes les activités en Sud Labourd

Découvrir

OFFICE DE TOURISME PAYS BASQUE

[WWW.EN-PAYS-BASQUE.FR](http://WWW.EN-PAYS-BASQUE.FR)

# EN PAYS BASQUE

## Euskal Herrian

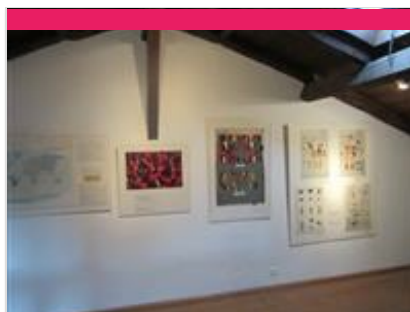


### Maison du Patrimoine - Ondarearen etxea

+33 5 59 29 93 99

24, Herriko etxeko inta

15.9 km  
AINHOA



### Exposition le Piment dans le Monde

+33 5 59 93 95 02

Rue principale

<http://www.en-pays-basque.fr>

17.2 km  
ESPELETTE



### Visite commentée : une découverte pimentée

+33 5 59 93 95 02

<http://www.en-pays-basque.fr>

19.5 km  
ESPELETTE



### Makhila Ainciart Bergara

+33 5 59 93 03 05

75 Plazako bidea

<http://www.makhila.com>

20.3 km  
LARRESSORE



### Atelier Cuir Arano

+33 6 74 71 85 62

66 rue de l'Ursuia

<http://www.creation-atelier-cuir.com/>

31.4 km  
HASPAREN



# Mes recommandations (suite)

Toutes les activités en Sud Labourd

Découvrir

OFFICE DE TOURISME PAYS BASQUE

[WWW.EN-PAYS-BASQUE.FR](http://WWW.EN-PAYS-BASQUE.FR)

# EN PAYS BASQUE

## Euskal Herrian



### Saint Etienne de Baigorry : entre histoires, légendes et gourmandise

+33 5 59 37 47 28

Place de la Mairie

<https://boutique.otpaysbasque.com/visite>  
33.7 km

SAINT-ETIENNE-DE-BAIGORRY  



### Poteries Goicoechea

+33 5 59 37 71 30

Route de Saint-Jean-Pied-de-Port

<http://www.poterie-goicoechea.com>

34.0 km  
OSSES





### La Bastide-Clairence, classé parmi "les plus beaux villages de France"

+33 5 59 29 65 05

Place des Arceaux

36.3 km  
<https://www.en-pays-basque.fr/territoire>

LA BASTIDE-  
CLAIRENCE  



### Grottes Préhistoriques d'Isturitz et d'Oxocelhaya

+33 5 59 29 64 72

540, Otsozelhaiako Bidea

<http://www.grottes-isturitz.com>

39.9 km

SAINT-MARTIN-D'ARBEROUE  



### Visite de Saint-Jean-Pied-de- Port, du royaume de Navarre à Compostelle

+33 5 59 37 03 57

14 place Charles de Gaulle

41.7 km

SAINT-JEAN-PIED-DE-PORT  

# Mes recommandations (suite)

Toutes les activités en Sud Labourd

Découvrir

OFFICE DE TOURISME PAYS BASQUE

[WWW.EN-PAYS-BASQUE.FR](http://WWW.EN-PAYS-BASQUE.FR)

EN PAYS  
BASQUE

Euskal Herrian



## Atelier Fenix - Verriers d'Art - Souffleur de Verre - Fileuse de Verre

+33 5 47 71 31 48

150 Route d'Iraty

<http://www.atelier-fenix.com>

44.9 km

SAINT-JEAN-LE-VIEUX



## Parcours patrimonial de Bidache

+33 5 59 56 03 49

1 place du Fronton

<https://www.en-pays-basque.fr/territoire>

46.9 km

BIDACHE



## Visite guidée de Bidache

+33 5 59 56 03 49

1 place du Fronton

<https://www.en-pays-basque.fr/territoire>

46.9 km

BIDACHE



## Le Château de Gramont

+33 5 59 56 03 49

Allée de Gramont

<https://www.en-pays-basque.fr/territoire>

47.1 km

BIDACHE



